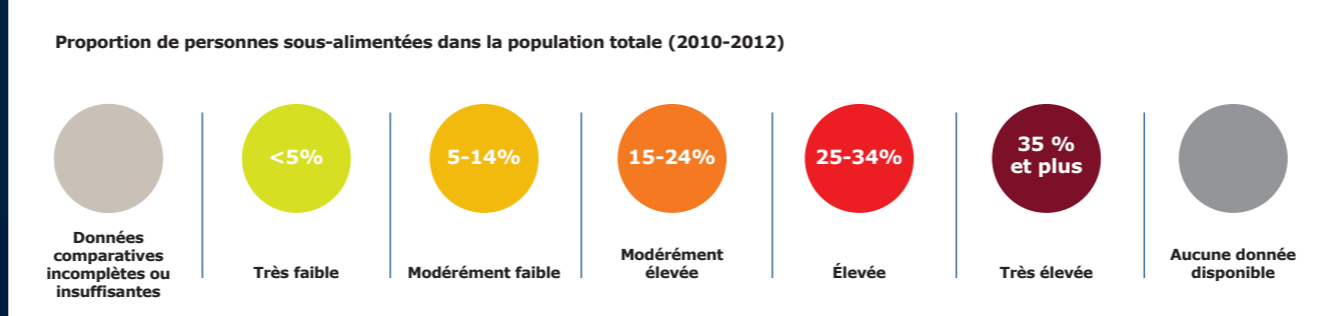


Il ne faut en moyenne que 0,25 dollar par jour pour nourrir un enfant qui a faim et changer sa vie à jamais.

Alors que se nourrir est le plus fondamental des besoins de la vie, 1 personne sur 8 en moyenne se couche chaque soir le ventre vide.

La faim tue, mutilé, entrave le développement intellectuel, réduit les salaires, nuit à l'assiduité scolaire et sape la croissance de l'économie.

La faim dans le monde 2012



Cette carte montre la prévalence de la sous-alimentation dans la population totale en 2010-2012. L'indicateur utilisé pour la déterminer est une estimation de la proportion de la population ne bénéficiant pas d'un apport énergétique suffisant pour pouvoir vivre en bonne santé. Pour de plus amples informations, voir: www.fao.org/publications/sofi/en/

Source: FAO, FIDA et PAM. 2012. *L'état de l'insécurité alimentaire dans le monde 2012 – La croissance économique est nécessaire mais elle n'est pas suffisante pour accélérer la réduction de la faim et de la malnutrition*. Rome.

© 2012 Programme alimentaire mondial

Les appellations employées sur les cartes et la présentation des données qui y figurent n'impliquent de la part du PAM aucune prise de position quant au statut juridique ou constitutionnel des pays, territoires ou zones marines, ni quant au tracé de leurs frontières.

* Les lignes en pointillés représentent approximativement le tracé de la ligne de contrôle au Jammu-et-Cachemire convenu par l'Inde et le Pakistan. Les parties ne se sont pas encore entendues sur le statut définitif du Jammu-et-Cachemire.

** La souveraineté sur les Îles Falkland (Malvinas) fait l'objet d'un différend entre le Gouvernement de l'Argentine et Gouvernement du Royaume-Uni de Grande-Bretagne et d'Irlande du Nord.

*** Le tracé définitif de la frontière entre la République du Soudan et la République du Soudan du Sud n'a pas encore été arrêté.